



180721340092



吉林华威辐射检测有限公司

检测报告

华威辐检 (WT) 字 2019 第 31 号

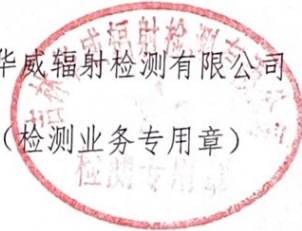
项目名称: 四平北方水泥有限公司辐射工作场所环境现状监测

委托单位: 四平北方水泥有限公司

检测类别: 委托检测

吉林华威辐射检测有限公司

(检测业务专用章)



声 明

1. 报告无本单位检测业务专用章、骑缝章及MA章无效。
2. 未经本机构批准，不得复制（全文复制除外）本报告。
3. 报告涂改无效。
4. 自送样品的委托检测，其检测结果仅对来样负责。
5. 对不可复现的检测项目，结果仅对采样（或检测）所代表的时间和空间负责。
6. 对检测报告如有异议，请于收到报告之日起两个月内以书面形式向本公司提出，逾期不予受理。
7. 本单位保证检测的客观公正性，对委托单位的商业信息、技术文件、检测报告等商业秘密履行保密义务。

地 址：吉林省长春市高新技术产业开发区硅谷大街 3355 号超达创业
园 18 号楼 423 号房

邮 编：130000

电 话：0431-80851705

E-mail: huaweijiance@163.com

检测 报 告

项目名称	四平北方水泥有限公司辐射工作场所环境现状监测		
委托单位	四平北方水泥有限公司		
客户地址	四平市铁西区四梨公路 1 公里处东侧		
检测类别	委托检测	检测方式	现场检测
委托日期	2019 年 12 月 07 日	检测日期	2019 年 12 月 09 日
结果评价所依据的技术文件名称及代号	《含密封源仪表的放射卫生防护要求》(GBZ 125-2009)		
检测方法所依据的技术文件名称及代号	《含密封源仪表的放射卫生防护要求》(GBZ 125-2009)		
检测结论	经检测,四平北方水泥有限公司水泥的元素在线分析仪、制造车间源库的周围 γ 辐射剂量率水平均符合《含密封源仪表的放射卫生防护要求》(GBZ 125-2009) 的标准要求。		
备注	该公司所检测放射源台账明细见附表 1。		
编制人:	李加只	审核人:	崔延
2019 年 12 月 9 日			

检测报告

检测所使用的主要仪器设备名称、型号规格及编号	名称：辐射检测仪 型号：AT1121 编号：44381 检定证书编号：DLj12019-00965 检定有效期：2019年11月27日至2020年11月26日 校准因子：1.0
技术指标	辐射检测仪 测量范围：50nSV/h ~ 10Sv/h； 能量响应：15keV ~ 10MeV； 剂量率指示的固有误差：±15%； 仪器相对于 137Cs 放射源的响应范围：±25%（能量范围 60KeV 到 3MeV 使用“0.025~3MeV”保护帽）。
环境条件	温度：5.0℃； 相对湿度：29%； 天气：晴。

检测报告

表 1 水泥元素在线分析仪 US15CF000684/US15CF000694 放射源检测结果 单位: $\mu\text{Sv/h}$

序号	点位描述	监测数值
1	水泥水泥元素在线分析仪南侧 0.1m	0.12
2	水泥水泥元素在线分析仪南侧 0.5m	0.11
3	水泥水泥元素在线分析仪西侧 0.1m	0.12
4	水泥水泥元素在线分析仪西侧 0.5m	0.17
5	水泥水泥元素在线分析仪北侧 0.1m	0.12
6	水泥水泥元素在线分析仪北侧 0.5m	0.11
7	测控室	0.11
8	楼梯	0.10
9	水泥水泥元素在线分析仪上方	0.10
10	水泥水泥元素在线分析仪下方	0.09
...	本底	0.05~0.07

注: 1.上表中检测结果未扣除本底, 上表中检测结果均为最大值;

检测报告

表 2 制造车间源库 US14CF000314/US14CF000324/US17CF001304 放射源检测结果 单位: $\mu\text{Sv/h}$

序号	点位描述	监测数值
1	源库南侧 0.1m	0.12
2	源库南侧 0.5m	0.11
3	源库南侧 1m	0.09
4	源库西侧 0.5m	0.10
5	测控室	0.10
6	源库东侧 0.1m	0.13
7	源库东侧 0.5m	0.11
8	源库东侧 1m	0.10
9	过道	0.08
10	办公区	0.08
...	本底	0.05~0.07

注: 1.上表中检测结果未扣除本底, 上表中检测结果均为最大值;

检测报告

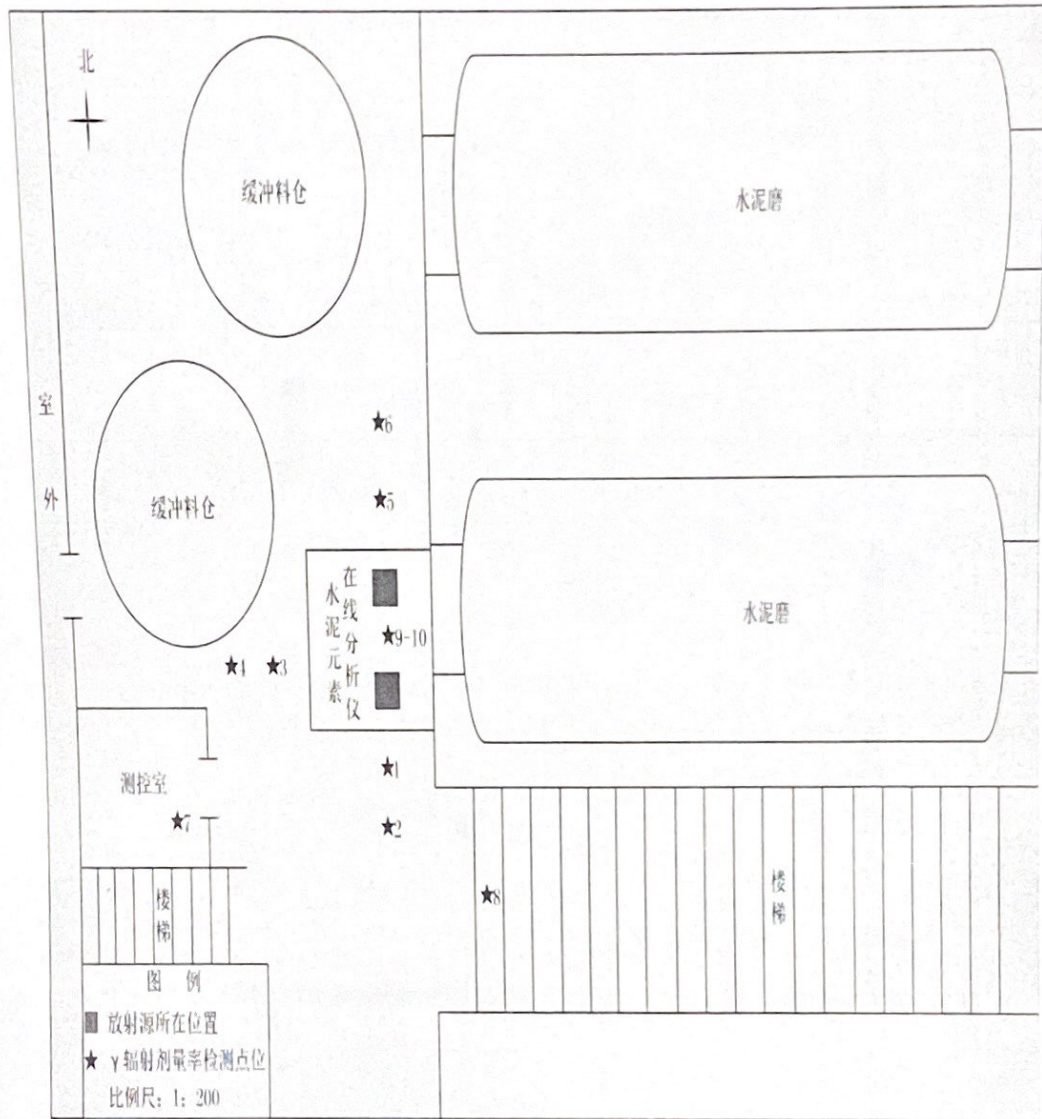


图 1 水泥元素在线分析仪 US15CF000684/US15CF000694 放射源监测布点示意图

检测报告

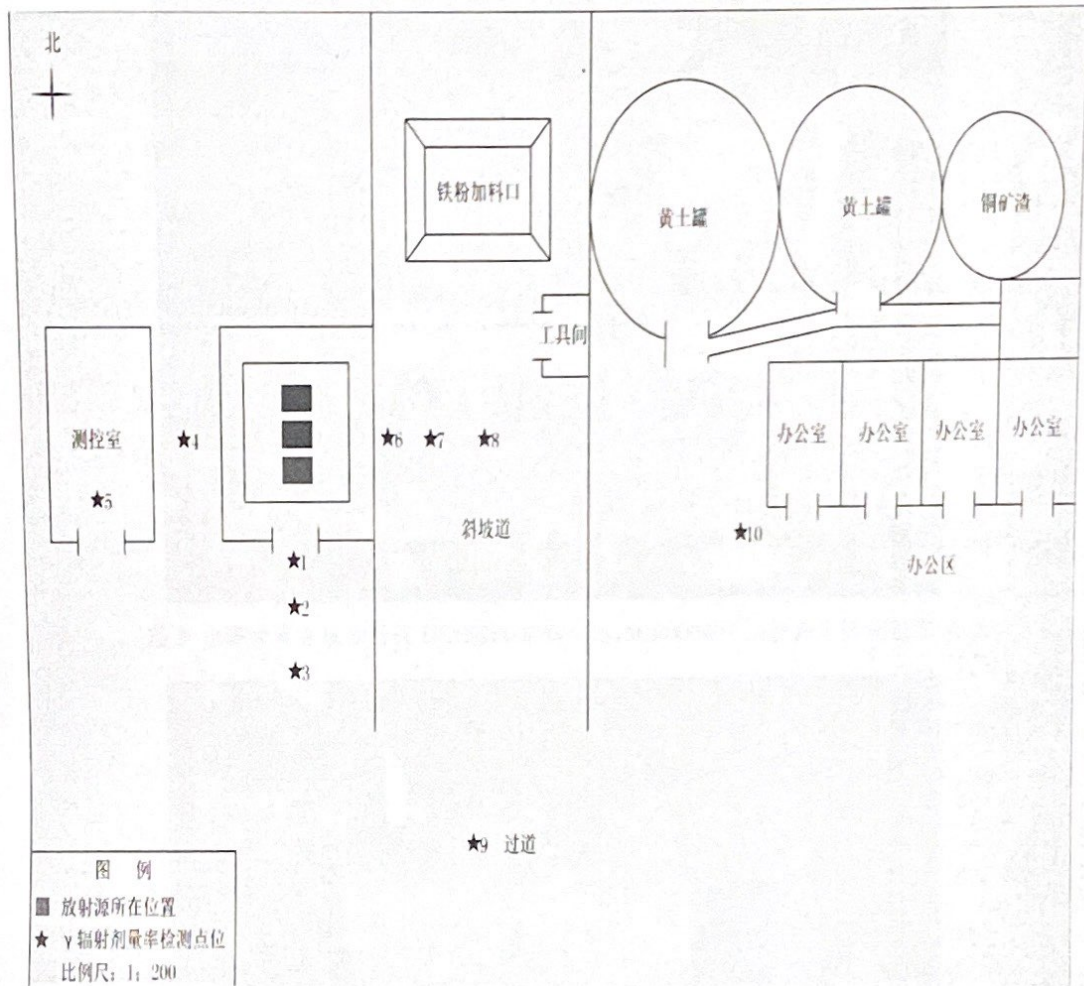


图 2 制造车间源库 US14CF000314/US14CF000324/US17CF001304 放射源监测布点示意图

检测 报 告

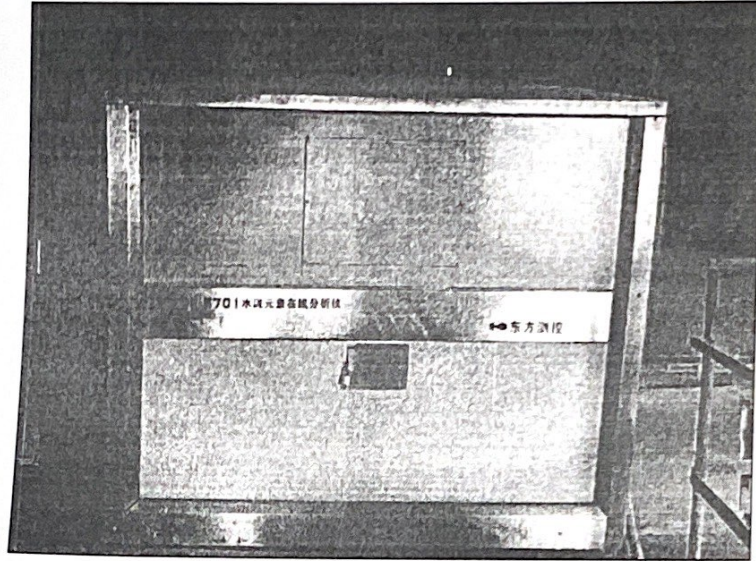


图 3 水泥元素在线分析仪 US15CF000684/US15CF000694 放射源现场检测图片

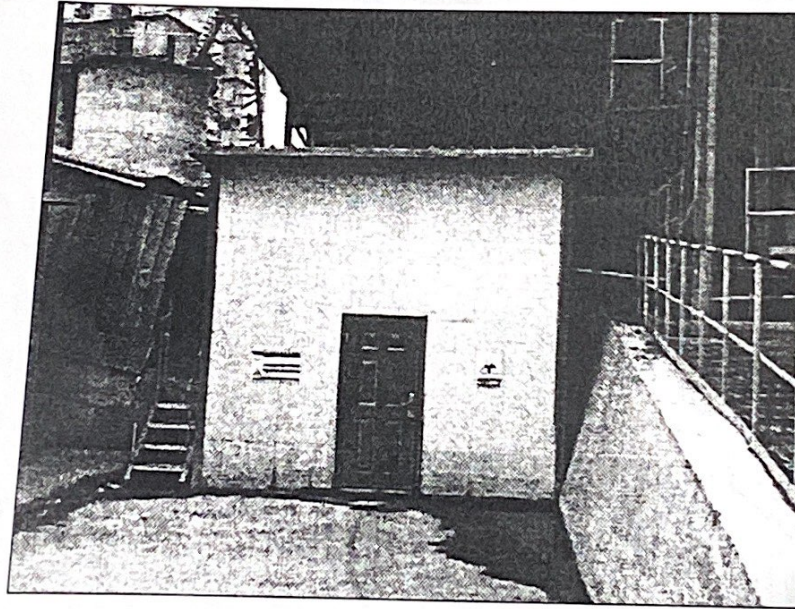


图 4 制造车间源库 US14CF000314/US14CF000324/US17CF001304 现场检测图片

检测报告

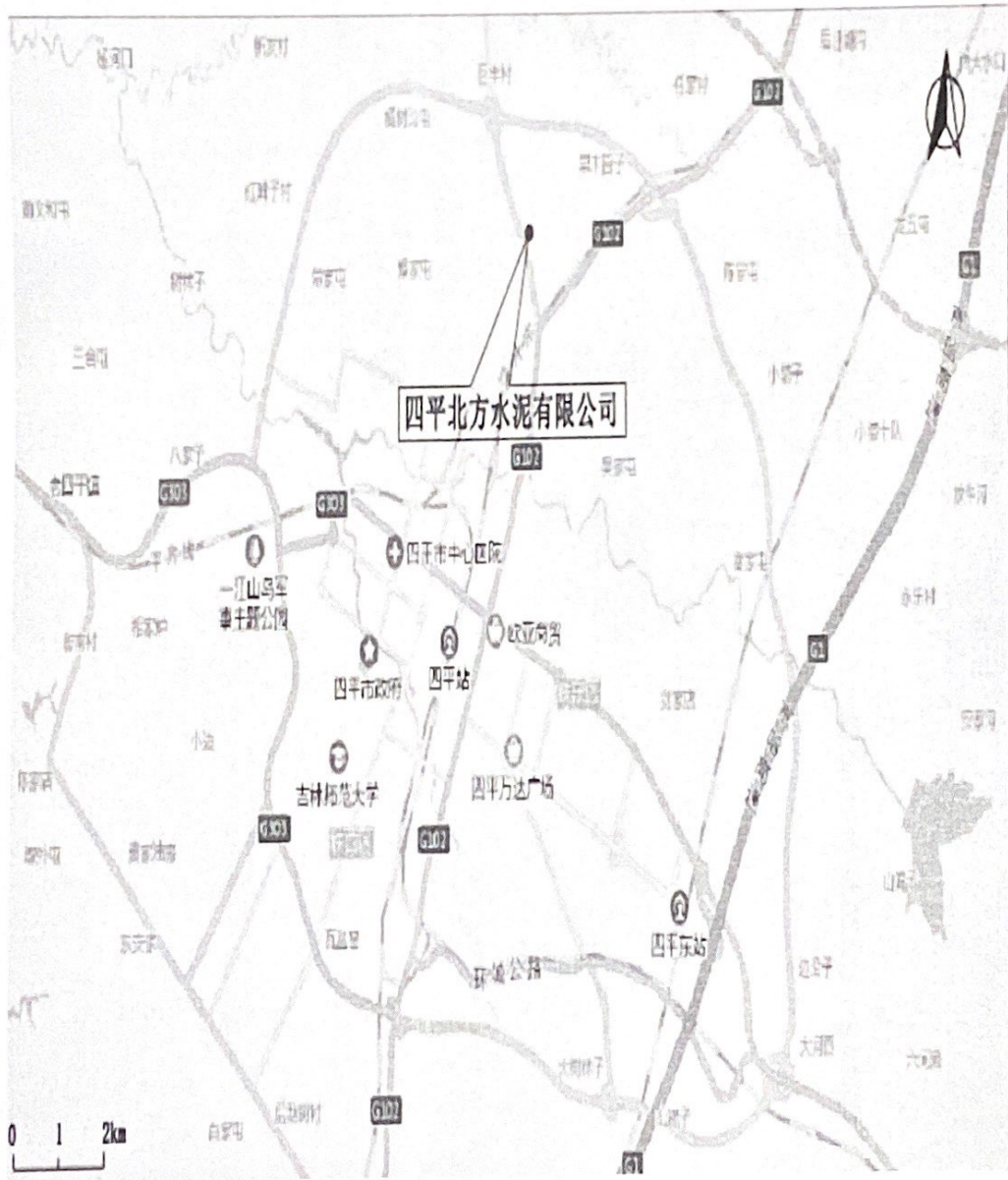


图 5 四平北方水泥有限公司地理位置图