



180721340092



吉林华威辐射检测有限公司

检测报告

华威辐检 (WT) 字 2020 第 26 号

项目名称: 四平北方水泥有限公司辐射工作场所环境现状监测

委托单位: 四平北方水泥有限公司

检测类别: 委托检测



声 明

1. 报告无本单位检测业务专用章、骑缝章及 **MA** 章无效。
2. 未经本机构批准，不得复制（全文复制除外）本报告。
3. 报告涂改无效。
4. 自送样品的委托检测，其检测结果仅对来样负责。
5. 对不可复现的检测项目，结果仅对采样（或检测）所代表的时间和空间负责。
6. 对检测报告如有异议，请于收到报告之日起两个月内以书面形式向本公司提出，逾期不予受理。
7. 本单位保证检测的客观公正性，对委托单位的商业信息、技术文件、检测报告等商业秘密履行保密义务。

地 址：吉林省长春市高新技术产业开发区硅谷大街 3355 号超达创业
园 18 号楼 423 号房

邮 编：130000

电 话：0431-80851705

E-mail: huawei@163.com

检测 报 告

项目名称	四平北方水泥有限公司辐射工作场所环境现状监测		
委托单位	四平北方水泥有限公司		
客户地址	四平市铁西区四梨公路 1 公里处东侧		
检测类别	委托检测	检测方式	现场检测
委托日期	2020 年 07 月 02 日	检测日期	2020 年 07 月 03 日
结果评价所依据的技术文件名称及代号	《含密封源仪表的放射卫生防护要求》（GBZ 125-2009）		
检测方法所依据的技术文件名称及代号	《含密封源仪表的放射卫生防护要求》（GBZ 125-2009）		
检测结论	经检测，四平北方水泥有限公司水泥的元素在线分析仪、制造车间源库的周围 γ 辐射剂量率水平均符合《含密封源仪表的放射卫生防护要求》（GBZ 125-2009）的标准要求。		
备注	该公司所检测放射源台账明细见附表 1。		
编制人： <u>李贺</u> 审核人： <u>杨冲</u> 签发人： <u>王磊</u> 2020 年 7 月 3 日			

检测报告

检测所使用的主要仪器设备名称、型号规格及编号	名称：辐射检测仪 型号：AT1121 编号：44381 检定证书编号：DLj12019-00965 检定有效期：2019 年 11 月 27 日至 2020 年 11 月 26 日 校准因子：1.0
技术指标	辐射检测仪 测量范围：50nSV/h ~ 10Sv/h; 能量响应：15keV ~ 10MeV; 剂量率指示的固有误差：±15%; 仪器相对于 137Cs 放射源的响应范围：±25% (能量范围 60KeV 到 3MeV 使用“0.025~3MeV”保护帽)。
环境条件	温度：23.0℃; 相对湿度：29%; 天气：晴。



检测报告

表 1 水泥元素在线分析仪 US15CF000684/US15CF000694 放射源检测结果

单位: $\mu\text{Sv/h}$

序号	点位描述	监测数值
1	水泥水泥元素在线分析仪南侧 0.1m	0.13
2	水泥水泥元素在线分析仪南侧 0.5m	0.12
3	水泥水泥元素在线分析仪西侧 0.1m	0.15
4	水泥水泥元素在线分析仪西侧 0.5m	0.11
5	水泥水泥元素在线分析仪北侧 0.1m	0.12
6	水泥水泥元素在线分析仪北侧 0.5m	0.11
7	测控室	0.09
8	楼梯	0.09
9	水泥水泥元素在线分析仪上方	0.10
10	水泥水泥元素在线分析仪下方	0.11
...	本底	0.05~0.09

注: 1.上表中检测结果未扣除本底, 上表中检测结果均为最大值;

检测报告

表 2 制造车间源库 US14CF000314/US14CF000324/US17CF001304 放射源检测结果 单位: $\mu\text{Sv/h}$

序号	点位描述	监测数值
1	源库南侧 0.1m	0.12
2	源库南侧 0.5m	0.11
3	源库南侧 1m	0.09
4	源库西侧 0.5m	0.10
5	测控室	0.09
6	源库东侧 0.1m	0.13
7	源库东侧 0.5m	0.11
8	源库东侧 1m	0.10
9	过道	0.08
10	办公区	0.07
...	本底	0.05~0.08

注: 1.上表中检测结果未扣除本底, 上表中检测结果均为最大值;

检测报告

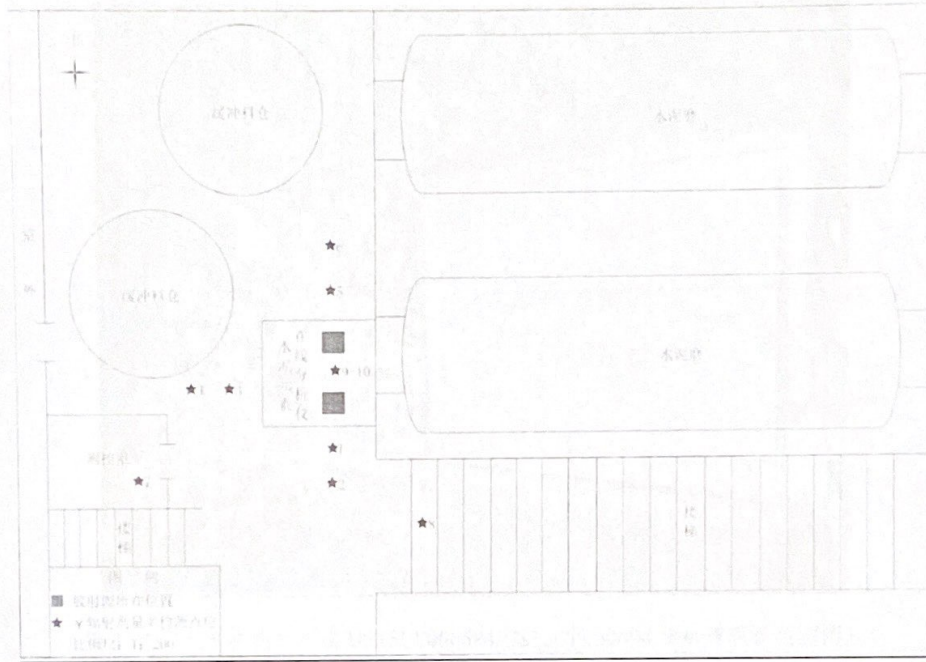


图 1 水泥元素在线分析仪 US15CF000684/US15CF000694 放射源监测布点示意图

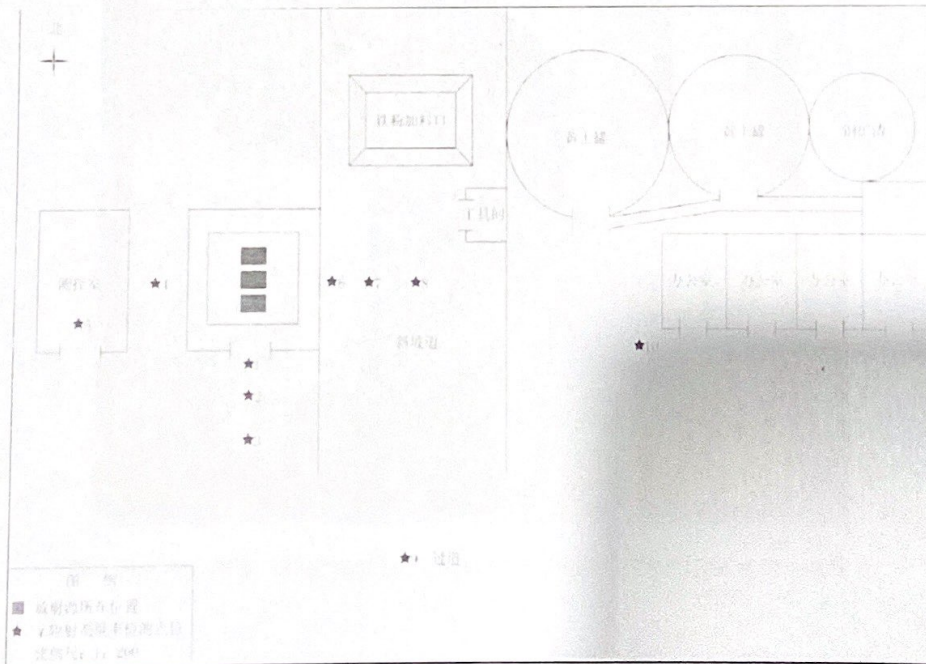


图 2 制造车间源库 US14CF000314/US14CF000324/US17CF001304 放射源监测布点示意图

检测报告

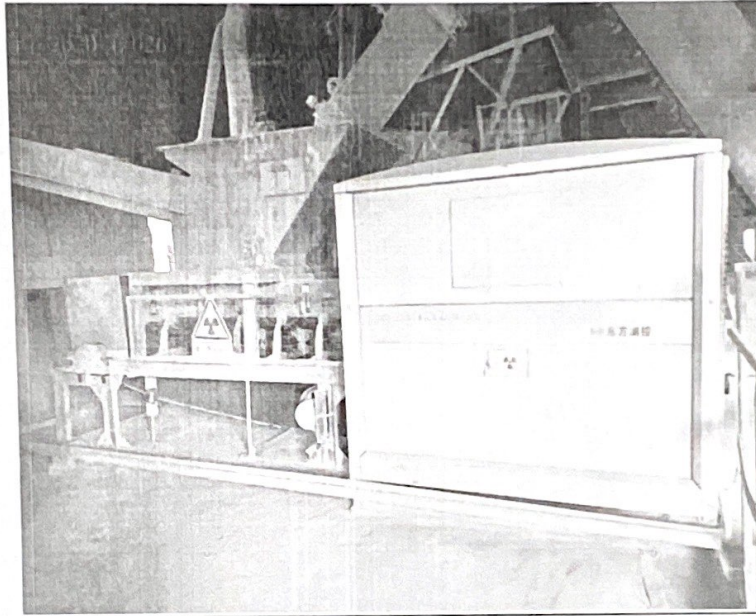


图 3 水泥元素在线分析仪 US15CF000684/US15CF000694 放射源现场检测图片

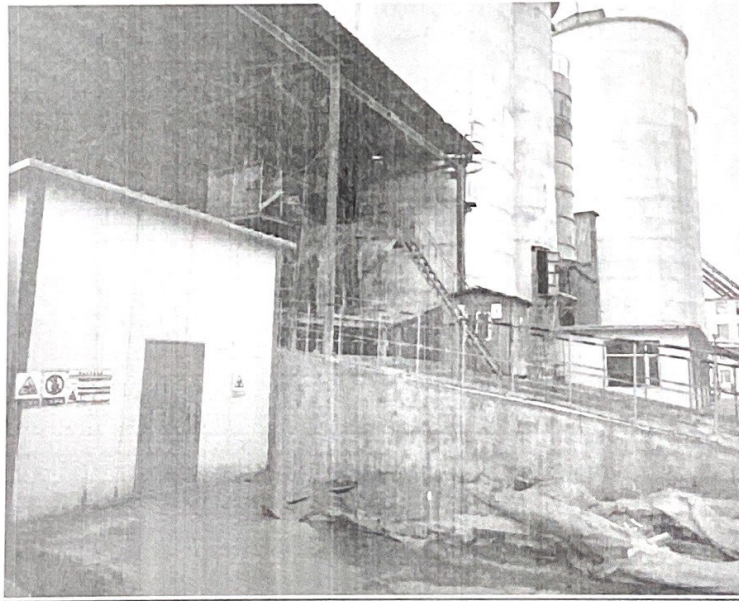


图 4 制造车间源库 US14CF000314/US14CF000324/US17CF001304 现场检测图片

检测报告



图 5 四平北方水泥有限公司地理位置图

检测报告

附表 1: 四平北方水泥有限公司放射源清单

序号	核素名称	出厂活度	出厂日期	放射源编码	类别
1	Cf-252	3.8×10^{10} Bq	2015.4.21	US15CF000684	IV
2	Cf-252	3.8×10^{10} Bq	2015.4.21	US15CF000694	IV
3	Cf-252	3.8×10^{10} Bq	2014.3.25	US14CF000314	IV
4	Cf-252	3.8×10^{10} Bq	2015.4.21	US14CF000324	IV
5	Cf-252	3.8×10^{10} Bq	2017.9.25	US17CF001304	IV

(以下空白)